

RAPPORT ÖVER EFTERBESIKTNING AV UNDERSÖKNINGSOMRÅDE
VID BACKENS ELLER UMEÅ LANDSFÖRSAMLINGS KYRKA 1975

Sammanställd av
Anders Huggert

Inledning

Med anledning av planerad utvidgning av Backens kyrkogård åt öster, in över område där det tidigare funnits kyrkstadsbebyggelse, utförde Västerbottens museum 1973 en arkeologisk förundersökning. Vid denna undersökning kunde ej påvisas några fasta bebyggelse lämningar. Emellertid framkom "tegelskrot" och andra lösa lämningar efter verksamhet i området. Undersökningsledaren Bengt-Åke Jonasson har sammanfattat resultatet av förundersökningen på följande sätt:

"Förundersökningen gav således inget bevis på fasta fornlämningar inom det blivande kyrkogårdsområdet. Trots detta bör försiktighet iakttagas vid planering inom området, då en undersökning av nu genomfört slag inte tillnärmelsevis kan ha täckt in allt". - RAPPORT ÖVER FÖRUNDERÖKNING KRING BACKENS ELLER UMEÅ LANDSFÖRSAMLINGS KYRKA 1973 (dnr ad443/73).

Någon ytterligare undersökning i området, som övervakning av markschaktning, kom ej till stånd.

Besiktning

Då undertecknad under sin första fältsäsong som antikvarie vid Västerbottens museum sommaren 1975 besiktigade det utschaktade kyrkogårdsområdet kunde i kvarliggande schaktmassor konstateras spridda kulturlämningar av både organiskt och oorganiskt material. Materialet utgjordes bl a av huggspån av trä, näver, ben, läder, lergods, stengods, kritpipsfragment, slagg, tegel, degelfragment och något järn. En del av detta fördes till museet för fotografering och en del kom att tillföras dess samlingar, nämligen:

1 st bottenslagg, 1 st mycket lätt slagg, 1 st degelfragment, 1 st tegel med hårt sintrad yta, 1 st fragment av stengodskärl, 2 st fragment av kärl av rött lergods, 2 st fragment av kritpipa samt 1 st ben, måltidsrest.

Sammanfattning

Uppenbarligen har inom det nu utschaktade området på någon eller några platser existerat för organiskt material gynnsamma bevarandeförhållanden. Tyvärr var det vid efterbesiktningen ej möjligt att avgöra var sådana platser varit belägna. Emellertid finns det all anledning att räkna med att ytterligare sådana platser kan påträffas inom hittills ej exploaterat område. Detta måste tillmätas betydelse i samband med framtida antikvarisk prövning av ärenden som rör området nedströms Backens kyrka.

Umeå 1983-02-03



landsantikvarie

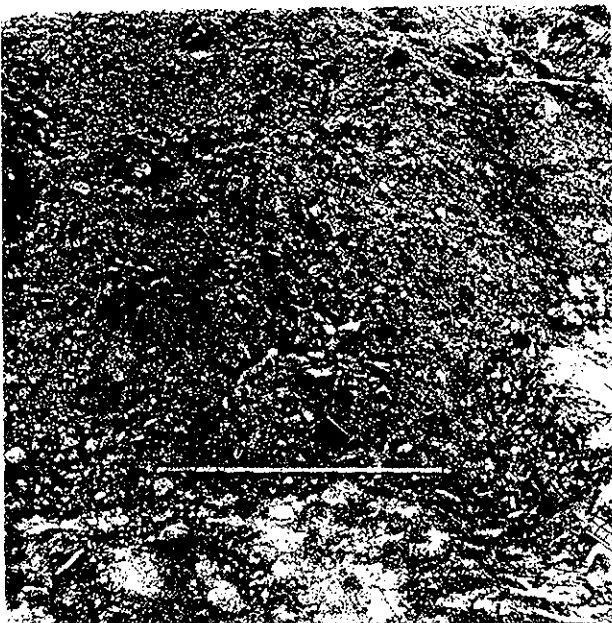


A 956:5



A 956:6

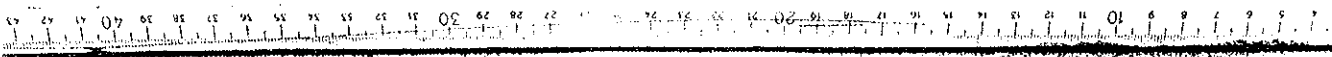
Schaktmassor med organiskt och oorganiskt material från äldre verksamhet i området. Fotos A Huggert 75-07-20



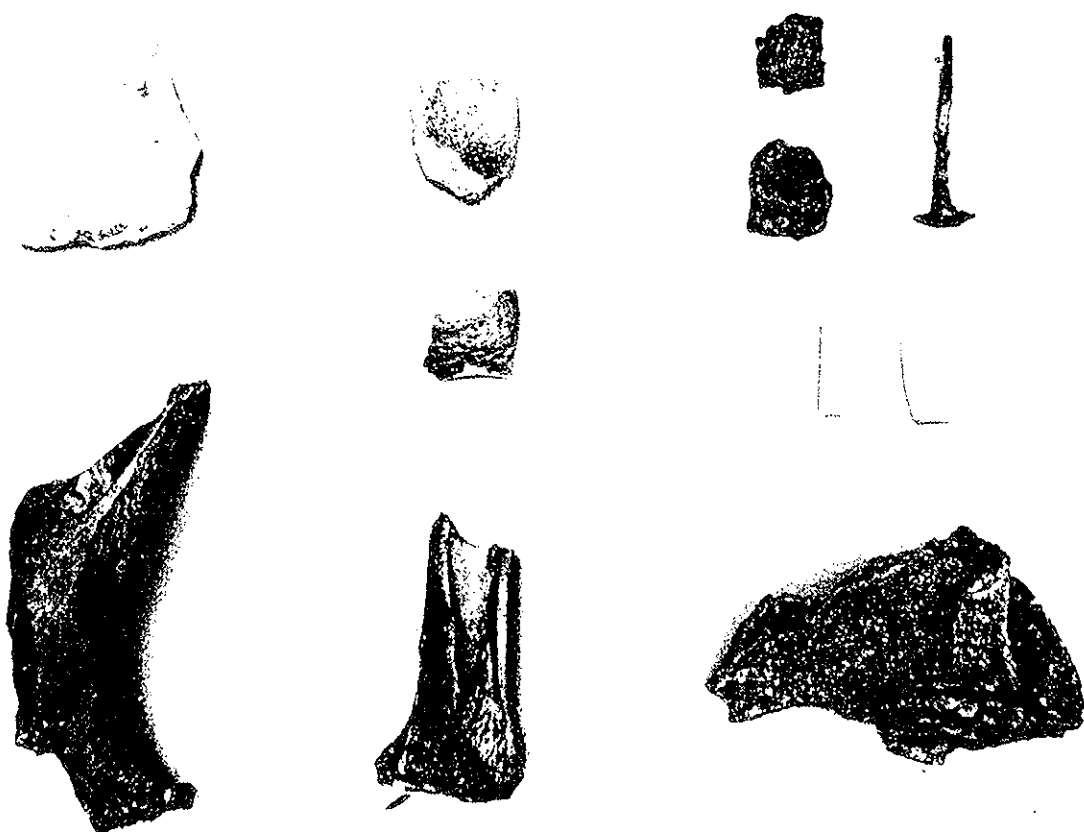
A 956:7



A 956:8



Exempel på material av trä och näver. Foto G Böhlin
K 2704: 5-7



Läder, ben, kritpipa, järn, stengods och rött lergods. Foto G Böhlin
K 2704: 12-14



Bottenslagg, degelfragment, lätt slagg och tegel med hårt sintrad yta.

Foto G Böhlin

K 2704: 8-9

